

FICHA TÉCNICA: CERRADURA 50/47

Código	A	B	Acabado	Embalaje
7031465	50	78	Níquel Satinado	1/20

DESCRIPCIÓN: Cerradura con distancia entre ejes de 47 mm y entrada de 50 o 60 mm. Reversible. Posibilidad de colocar bombillo (cilindro) que acciona la palanca (2 vueltas) y el picaporte. Nueca de 8mm de zamak para el cuadradillo.

MATERIAL EXTERIOR: Acero

El juego incluye:

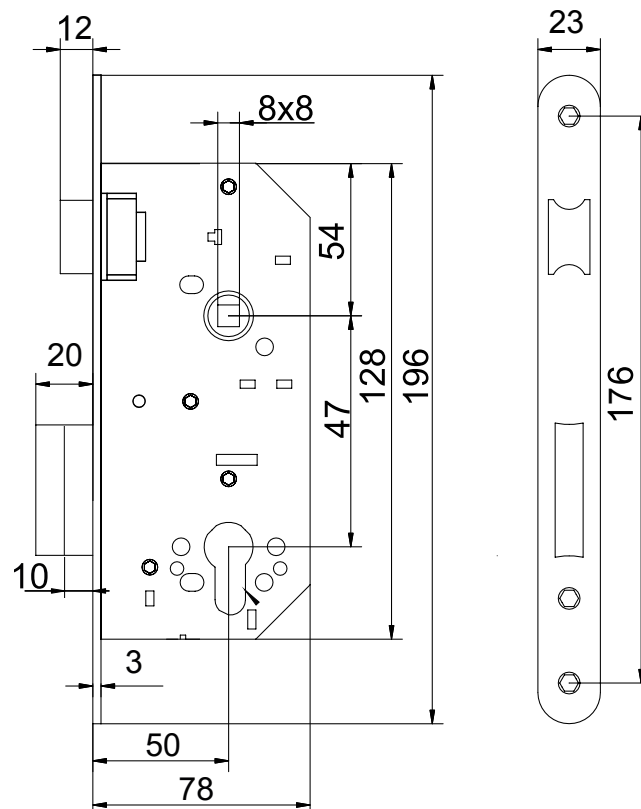
- 1 Picaporte
- 1 Cerradero
- 4 tornillos de fijación.
- 1 juego bocallaves



UNE- EN
12209:2017

Bombillo / Cylinder

7050651
7050751



MANTENIMIENTO:

No utilizar detergentes con contenido en cloro, tales como lejía, sulfaman, etc.